

NOUVEAU ET UTILE

➤ Des actionnaires plus impliqués

En cinq ans, un tiers des investisseurs particuliers ont disparu mais ceux qui restent sont très impliqués, selon le 8^e baromètre de Capitalcom sur les attentes des actionnaires individuels, à la veille des assemblées générales. 57 % sont prêts à renoncer à tout ou partie de leur dividende au profit du développement des entreprises (contre 49 % en 2012), et 81 % sont favorables à un vote consultatif sur la rémunération des dirigeants.

➤ Les loyers des meublés parisiens stagnent

La hausse de 0,17 % entre les quatrième trimestres 2011 et 2012 des loyers des meublés parisiens reste sage, inférieure à celle de l'indice de référence des loyers (IRL), entre 1,88 % et 2,24 % selon le trimestre, d'après l'Observatoire des loyers Clameur. Mais le prix moyen au mètre carré est de 35,79 euros en meublé, contre 22,90 euros en location nue.



Louer un meublé à Paris est plus cher au m² qu'une location nue.

➤ Achetez des œuvres d'art à prix « bradés »

Si une œuvre d'art non adjugée lors d'une vente aux enchères vous intéresse, vous la retrouverez sur le site Lotprivé.com à un prix bien au dessous des valeurs du marché. Ce site regroupe une quinzaine de maisons de ventes. Vous y bénéficierez des mêmes garanties d'expertise qu'en vente publique et d'un système de paiement sécurisé.

Quoi de neuf sur

VotreArgent.fr



Pétition assurance vie : déjà plus de 5 000 signatures !

La pétition pour le transfert des contrats d'assurance vie lancée dans le dernier numéro de *Mieux Vivre Votre Argent* et relayée depuis sur Internet rencontre un vif succès. Plus de 5 000 personnes ont signé pour pouvoir choisir un meilleur assureur pour leur contrat... sans perdre l'antériorité fiscale. Rendez-vous sur VotreArgent.fr/petition.

D'accord Pas d'accord

Le livret A reste-il intéressant ?

Depuis le 1^{er} février, le taux du livret A est tombé à 1,75 %. En tenant compte de son plafond, relevé à plus de 22 000 euros, et de sa fiscalité indolore, le livret A reste un placement intéressant. Réagissez sur VotreArgent.fr.

11 mars

C'est dans la semaine du 11 mars que doit être annoncé le rendement de plus d'une centaine de SCPI pour l'année 2012. Rendez-vous sur VotreArgent.fr/immobilier pour connaître les toutes dernières performances de la pierre papier.



VINCENT STRAUSS, président de Comgest SA

Les actifs les plus dangereux aujourd'hui sont aussi les plus soutenus par les pouvoirs publics, à l'image des dettes souveraines. Or, un retour à la moyenne historique des taux longs aux Etats-Unis, c'est-à-dire autour de 5 %, entraînerait une perte de l'ordre de 25 % sur les obligations à dix ans américaines.

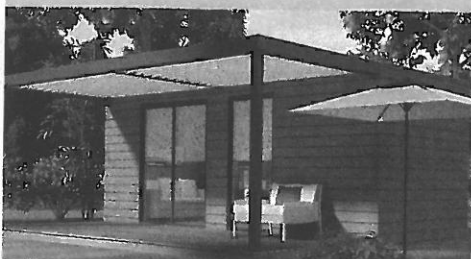
NOTRE SÉLECTION DU MOIS

Une pièce en plus dans votre jardin

Besoin d'une chambre supplémentaire ou d'un espace isolé pour travailler en toute sérénité ? A condition de disposer d'un jardin ou d'un terrain, la nouvelle offre d'espaces prêts à vivre proposée par Sleeper Line (Sleeperline.com) est faite pour vous. La société vous livre clés en main une « box » de 8 à 20 m², entièrement personnalisée selon un pack d'options et directement posée là où vous le souhaitez. Fabriqué en usine, ce type d'espace ne nécessite aucun permis de construire mais une simple déclaration préalable à la mairie de votre commune. Il n'y a ni fondations ni dalle. Pour un usage de chambre ou de studio, une salle d'eau complète est intégrée qui peut être déclinée en kitchenette. Le concept se décline aussi pour les personnes âgées ou handicapées avec des aménagements spécifiques. ■

Silvia Simao

➤ Prix : à partir de 650 € TTC le m².



Thinkstock / Getty Images